

wallex

... mit Sicherheit anziehend!



**Gebrauchsanleitung der
integrierten Rettungs- und Halteschleufe**

Gebrauchsanleitung der integrierten Rettungs- und Halteschleufe

Danke für Ihre Entscheidung eines Produktes der Marke WATEX.

Die integrierte Rettungs- und Halteschleufe ist mit dem QLOCK01-System ausgestattet. Bitte beachten Sie die Anweisungen für optimale Sicherheit und zusätzlich die beiliegende Gebrauchsanleitung des IRS-Herstellers Bornack.

Die Anforderungen der DIN 14927 werden erfüllt.



Sicherheitshinweis:

Prüfen Sie den Sitz der Rettungs- und Halteschleufe sowie zugehöriger Komponenten vor und nach jedem Gebrauch. Die Gurt- und Jackengrößen müssen identisch sein, weil nur eine korrekte Passform umfängliche Sicherheit gewährleistet.

Wasch- und Pflegehinweis:

Beachten Sie die Pflegeanweisung der Jacke und entfernen Sie das IRS-System und jegliche Komponenten vor jeder Wäsche. Der Dummy darf während Wäsche in Jacke verbleiben.



ENTHALTENE TEILE:

Rettungs- und Halteschleufe

Rettungsschleufe mit QLOCK01 Schnellverschluss und Selbstsicherungsschlinge FW/N.
Breite: 8 cm

Normentsprechungen: **EN 358, EN 1498-A**
EN 566:2017, EN 795-B:2012



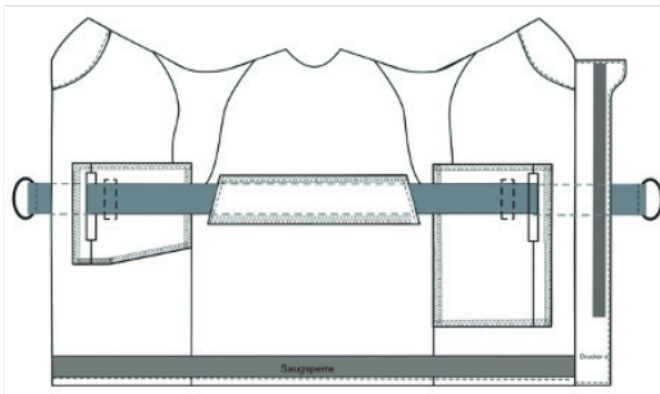
Dummy

Der Gurt ist ausgestattet mit einer Schlaufe zur Befestigung am IRS System und verbleibt während der Wäschepflege oder Nichtverwendung der Rettungsschleufe in der Jacke. Breite: 3,5 cm



Position der Rettungsschleufe in der Jacke

Tunnelzug mit zwei Führungsgummis hinter den Reißverschlussöffnungen, mit Depottasche auf der linken Vorderseite. Rettungsschleufe liegt mit Selbstsicherungsschlinge auf der linken Seite.



Der Dummy ist bereits ab Werk mit der Klettschleufe auf der linken Vorderseite in der Jacke positioniert, somit kann die Rettungsschleufe direkt installiert werden.

INSTALLATIONSANLEITUNG:

Schritt 1

Reißverschlüsse des Tunnelzugs öffnen, sodass die Enden des Dummies sichtbar werden.



Schritt 2

Die Klettschleife des Dummies um den D-Ring der einzusteckenden Seite des QLOCK01-Verschlusses schließen.



Achten Sie darauf, den Verschluss mit der Erhebung der Nase in Richtung Jacke zu positionieren.



Schritt 3

Öffnen Sie die Jacke und legen sie flach hin. Mittels Dummy die Rettungsschleufe vollständig durch den Tunnelzug ziehen, bis der Verschluss an der rechten Seite der Jacke zu sehen ist. Schließen Sie die Jacke.



Schritt 4

Die Enden der Rettungsschleufe müssen mit den innen liegenden Gummis gesichert werden. Kontrollieren Sie, ob die Rettungsschleufe in der Jacke verdreht ist. Der Verschluss liegt, wie abgebildet.



Schritt 5

Der Dummy kann entfernt und in der Oberarmtasche verstaut werden.



Schritt 6

Der QLOCK01-Verschluss wird nun geschlossen.



Schritt 7

Verstauen Sie die Selbstsicherungsschleife in der Depottasche.



Schritt 8

Führen Sie vor dem Gebrauch eine Funktionsprüfung durch:
Sichtprüfung und kurzen Handzug.

Die Rettungsschleufe ist einsatzbereit!



...NACH DEM EINSATZ:

Schritt 1

Dummy im rechten Vorderteil an der Rettungsschleufe befestigen und diese im linken Vorderteil herausziehen.



Schritt 2

Sobald Dummy sichtbar ist, beides voneinander trennen. Die Reißverschlüsse können wieder geschlossen werden.



Schritt 3

Nach dem Einsatz das IRS QLOCK01 System durch Sichtprüfung auf Beschädigungen kontrollieren und für den nächsten Gebrauch entweder wieder in der Jacke verstauen oder sicher aufbewahren.



...mit Sicherheit anziehend!



Watex
Schutz-Bekleidungs-GmbH
Zum Eisenhammer 25
34431 Marsberg



Telefon: +49 (0) 29 92 - 97 19 0



info@watex.de
www.watex.de